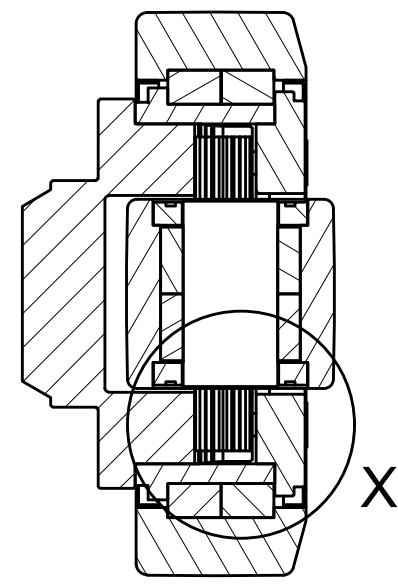
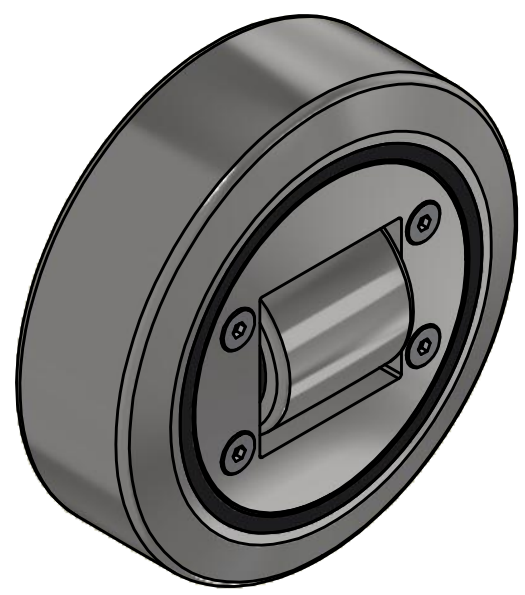
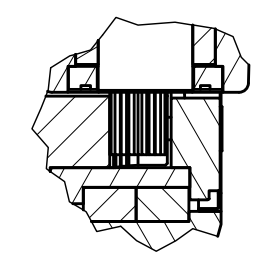


A-A (1:2)



X (1:2)



ALFATEC
FÖRDERSYSTEME

Alfatec-Str. 1
D-70794 Filderstadt
Tel.: +49 711 907 400-0
Mail: mail@alfatec.biz
www.alfatec.biz

Allgemeintoleranz nach DIN ISO 2768-1m,
DIN ISO 2768-2k oder DIN ISO 13720-8,
Werkstückkanten nach DIN ISO 13715,
Schußwinkel nach DIN 54 beachten.
General tolerance after DIN ISO 2768-1m,
DIN ISO 2768-2k or DIN ISO 13720-8,
Partedge according to DIN ISO 13715
Production note according to DIN 34 consider.

Typschlüssel/type code: TR 150.0350		
Ø 149 mm mit Axialrolle - justierbar mit Exzenter		
Beschreibung/description: Tigerrolle		
Referenz-Nr./reference number: 1000009002	Maßstab/scale: 1:2	Blatt/page: 1 von 1
	Gewicht/weight: 6,4 kg	A3