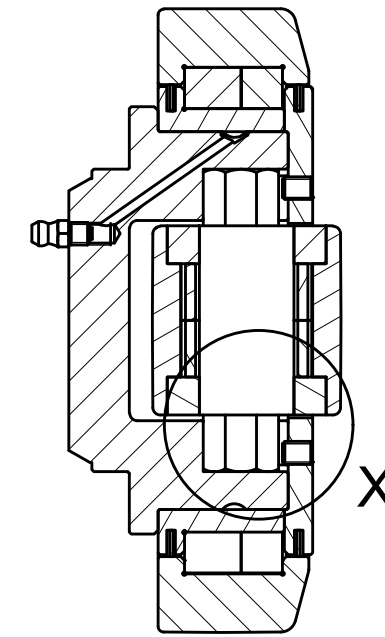
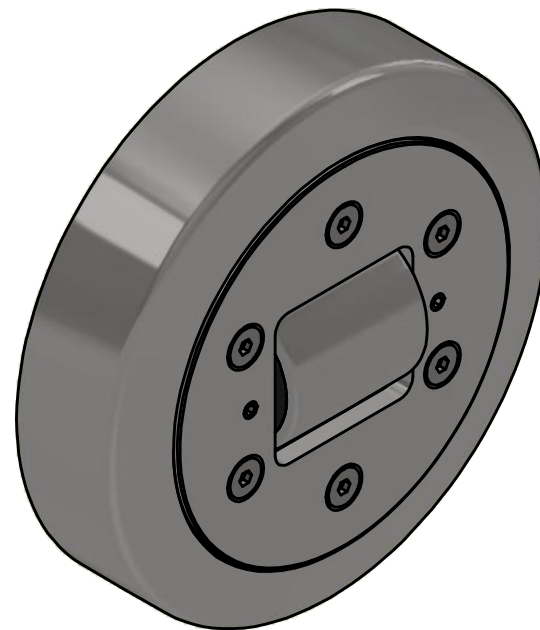
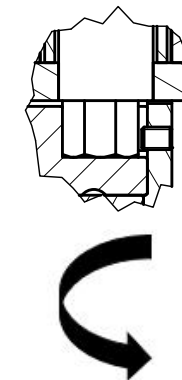


A-A (1:2)



X (1:2)



**ALFATEC**  
... gehobene Technik

Alfatec-Str. 1  
D-70794 Filderstadt  
Tel.: +49 711 907 400-0  
Mail: mail@alfatec.biz  
www.alfatec.biz

Allgemeintoleranz nach DIN ISO 2768-1m,  
DIN ISO 2768-2k oder DIN ISO 13720-8.  
Werkstücktoleranz nach DIN ISO 13715.  
Schultermetrie nach DIN 5430 beachten.  
General tolerance after DIN ISO 2768-1m,  
DIN ISO 2768-2k or DIN ISO 13720-8.  
Partedge according to DIN ISO 13715.  
Protection note according to DIN 34 consider.

Typschlüssel/type code:

**MR 165.0610**

Ø 165 mm  
mit Axialrolle - justierbar mit Exzenter

Beschreibung/description:

**Mammutrolle**

Referenz-Nr./reference number:

**1000005417**

Maßstab/scale:

1:2

Gewicht/weight:  
7,0 kg

Blatt/page:

1 von 1

A3